



# BOSTANI COFFEE

**Espacio dónde encontrarás los  
mejores cafés y chocolates.**

BROCHURE  
SISTEMA DE FRANQUICIAS

[www.bostani.com.ar](http://www.bostani.com.ar)

---

**B**



## ÍNDICE

- |                         |  |
|-------------------------|--|
| 01. Concepto de Negocio | 09. Perfil de Clientes                 |
| 02. Visión              | 10. Productos vendidos                 |
| 03. Nuestra Historia    | 11. Ventajas Competitivas              |
| 04. La Marca            | 12. 15 Beneficios para el Franquiciado |
| 05. Línea del Tiempo    | 13. Perfil del Socio Estratégico       |
| 06. Gastronomía         | 14. Ficha Técnica                      |
| 07. Alianzas            | 15. Pasos a Seguir                     |
| 08. Nuestros Valores    |  |





## CONCEPTO DE NEGOCIO

BOSTANI COFFEE es una cadena de cafeterías que busca democratizar y expandir el café de especialidad en Argentina y otros horizontes, llevando a sus clientes a un viaje único y cotidiano en su relación con el café.

A partir de ser un micro-tostador de cafés de especialidad, selecciona, importa y tuesta sus propios granos de excelencia, en un ambiente con un diseño y arquitectura distintivos, ofreciendo un acompañamiento gastronómico que honra y potencia el concepto craft del café y chocolate.

Con una oferta innovadora y ansiada, BOSTANI COFFEE es potenciada por una marca pregnante, original y auténtica, que envuelve a todo el proyecto.

Distintas y variadas comunidades de clientes disfrutan de esa simple elevación de su rito diario, en espacios que se sienten como el hogar.

Bostani Coffee tiene una misión simple: elevar el rito cotidiano de café y expandir esta cultura.



## VISIÓN

- Hacer el mejor café posible
- Elevar el rito cotidiano de café
- Democratizar el café de especialidad, expandiéndolo

**Es llevar a todos los rincones de la Argentina y más allá, nuestra combinación única de atributos, que fundamentalmente son:**

- Conocimiento en profundidad del café y tueste propio en micro-lotes, manteniendo frescura y pico de sabor en todo momento.
- Gastronomía afín al concepto de café, moderna y saludable.
- Experiencia única basada en un concepto de marca, estilo de vida y diseño.
- Mentalidad global, impacto local.

Todo ello se traduce en una experiencia de marca que es auténtica, única y pregnante.

En suma, es un negocio de producto, en un marco estético e inspirado por el hacer, comunicando a través de la acción.

En última instancia, buscamos la elevación de algo simple, diario, y rutinario: el acto de tomar café.





## NUESTRA HISTORIA



Bostani nace en Argentina, un país donde el café es excusa, ritual y punto de encuentro. La idea surge de una pregunta simple pero profunda: ¿y si el café volviera a ser una experiencia consciente, cercana y auténtica?

En un contexto urbano cada vez más acelerado, Bostani se concibe como un espacio para bajar el ritmo, compartir y disfrutar de productos elaborados con materia prima de calidad, procesos cuidados y una identidad clara. Desde sus inicios, el foco estuvo puesto no solo en el producto, sino en la experiencia completa: el aroma, el ambiente, la atención y el momento.

La primera tienda Bostani nace como un proyecto de cafetería de especialidad con alma artesanal, donde cada detalle importa. La selección de granos de café, la calidad de los ingredientes, las recetas propias y un diseño pensado para generar calidez fueron las bases sobre las que se construyó la marca. Con el tiempo, Bostani comenzó a crecer de manera orgánica. La respuesta del público confirmó que existía una oportunidad clara: personas que buscan algo más que una taza de café. Buscan un lugar al que volver, una marca con la que identificarse y una experiencia consistente.

Es en ese recorrido donde surge el modelo de franquicias Bostani. No como una expansión apresurada, sino como una forma de compartir una idea que ya estaba probada: un concepto de cafetería replicable, con identidad fuerte, procesos definidos y un estándar de calidad que se mantiene en cada punto de venta.

Bostani propone un modelo de franquicia pensado para acompañar al franquiciado desde el inicio, ofreciendo un concepto claro, una marca sólida y un know-how construido a partir de la experiencia real. Cada nuevo local busca reproducir el mismo espíritu con el que nació el primero: calidad, cercanía y disfrute.

Hoy, Bostani continúa su camino con una visión clara: crecer sin perder su esencia. Mantener el compromiso con la materia prima, el cuidado en los procesos y la creación de espacios que inviten a quedarse. Invertir en Bostani es sumarse a una marca que nació desde el hacer, desde la experiencia y desde una idea simple pero poderosa: el café como punto de encuentro, y la calidad como lenguaje universal.



## UNA MARCA CON IMPRONTA PROPIA SE EXPANDE

Siempre con la vista puesta en el crecimiento, y sin perder el enfoque en la calidad, la estética y los estándares altos, BOSTANI COFFEE se abre paso en el mercado de las franquicias de café a través de su experiencia.

Su objetivo último es elevar el rito cotidiano del café y así democratizarlo. El método es el hacer, comunicando con la belleza del propio oficio y con el ejemplo.

Una marca con Insignia propia, distinción y pregnancia, que sella la experiencia del consumidor de una manera amigable y memorable.





## GASTRONOMÍA

---

La pasión por el café fue amalgamada con la gastronomía moderna, internacionalista, brunchera, saludable y fresca, bajo la premisa de que nada ocurre aisladamente, ni siquiera un buen café.

---

### BOSTANI COFFEE Y CHOCOLATE

es un emprendimiento con vocación de expansión, pero con los pies sobre la tierra, por eso se conjugan una visión práctica y a la vez audaz, que contiene la elaboración propia de panes de masa madre fermentados por 16 horas todos los días, granola, hojaldres y croissants y por otro lado opciones más simples como sándwiches, tartas y ensaladas. Nuestra gastronomía refleja la identidad de la marca y su sesgo por lo natural, el oficio, la trazabilidad y la calidad, por sobre todas las cosas.





## NUESTROS VALORES

### EXCELENCIA

Buscamos la elevación en todas las áreas de la empresa, desde las etapas iniciales de producción hasta el servicio al cliente. Elevar el rito cotidiano de café requiere de una búsqueda constante de calidad y mejora.

### AUTENTICIDAD

Somos claros en la propuesta que traemos al consumidor, desde nuestro approach hacia el café o la gastronomía, el craft, la estética y la comunicación. Somos únicos e individuales, y estamos orgullosos de serlo así. Los clientes cada vez más valoran lo auténtico por sobre la postura, la última moda o lo carente de sustancia.

### RESPONSABILIDAD

Somos responsables en todas las decisiones y acciones que tomamos, tanto hacia nuestro equipo de trabajo como hacia nuestros clientes, cumpliendo siempre lo acordado.

### PARA NOSOTROS, ES MEJOR:

- Hacer que declamar.
- Ser que aparentar.
- Concretar que pronosticar.
- Lo específico por sobre lo general.
- Pasos pequeños y seguros por sobre grandes saltos.
- El largo plazo en lugar del corto plazo.

El café, y la gastronomía, son rituales, y nos enfocamos en el impacto del día a día, cliente tras cliente, taza tras taza.

### INNOVACIÓN

Nos esforzamos por investigar y desarrollar constantemente nuevas ideas para mejorar los procesos y mantener la calidad de nuestros productos, en línea con los principios que informan nuestra propuesta de café y gastronómica: cosmopolita, fresca, elevando el ingrediente, saludable y honesta.

### ADAPTABILIDAD

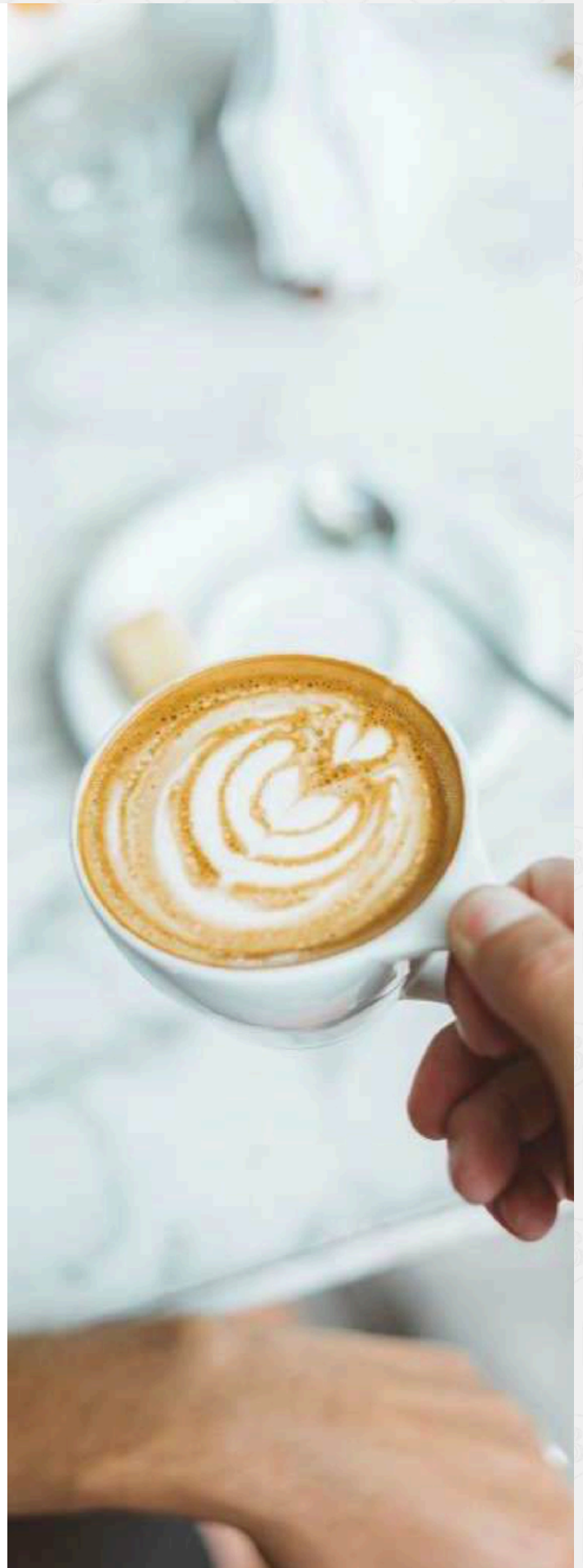
Nos adaptamos constantemente al contexto de Argentina y el mundo, sin perder de foco nuestro horizonte y nuestra misión.



## PERFIL DE NUESTROS CLIENTES

**Cualquiera que valore la calidad, honestidad en el proceso de elaborar café de alta calidad. Alguien que tenga un sentido estético de la vida y valore el presente, el momento, el ritual y el proceso por sobre el producto final.**

- Hombres y mujeres de 20 a 45 años.
- El 63% poseen estudios de nivel superior completos.
- Cosmopolitas.
- Consumidores en su mayoría femenino (65%).
- 30% de los clientes consume todas las semanas.
- 84% consume café en el local, 9% lo pide para llevar y 4% compra café en grano.
- La mayor concurrencia se da en horarios de merienda.
- Muchos clientes valoran la ubicación y amplitud de sus locales.



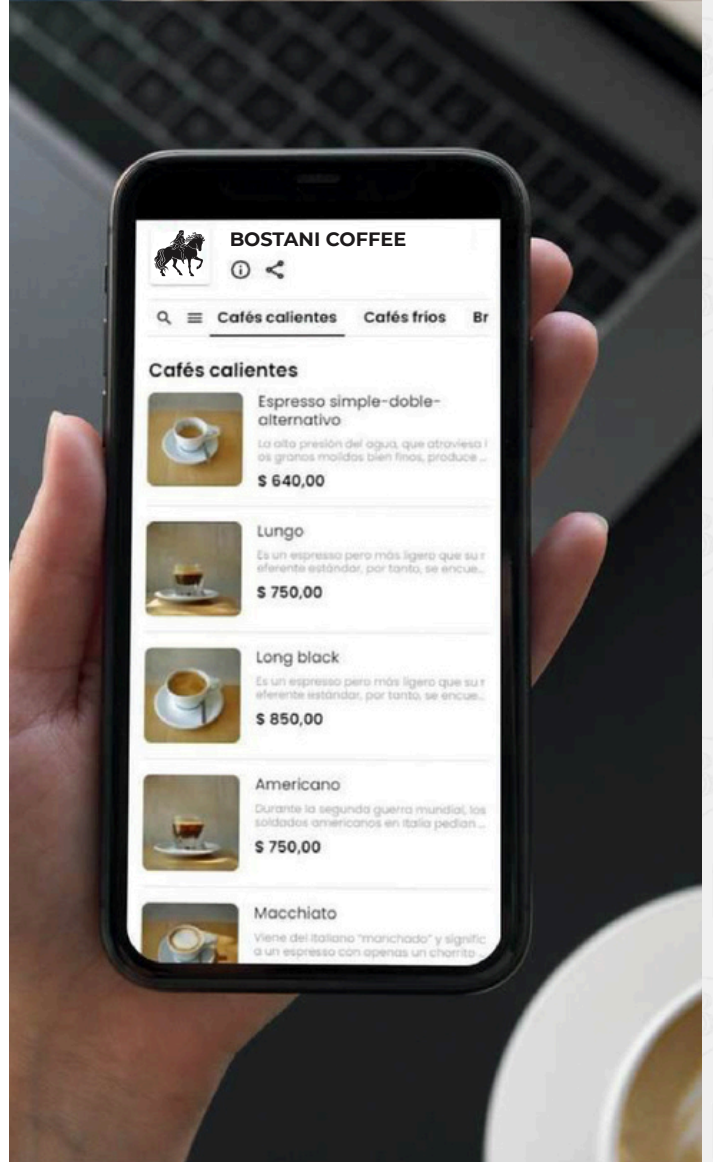
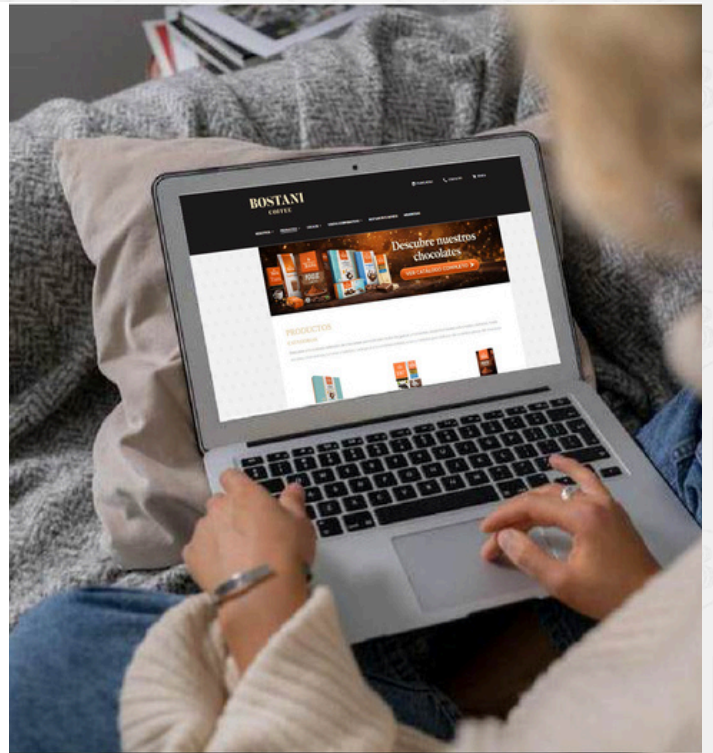


## PRODUCTOS VENDIDOS

Cada sucursal cuenta con un Shop con especialidades de cafetería, tales como capsulas, café en granos, dripbags, cafeteras, molinos y otros complementos del mundo del café.

[VER SHOP](#)

Además Bostani Coffee ofrece sus productos a través de plataformas de reparto online en todos sus locales.



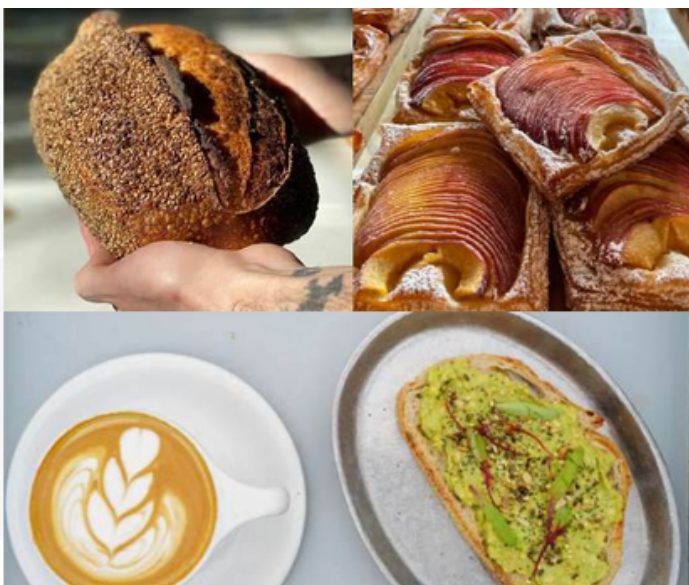
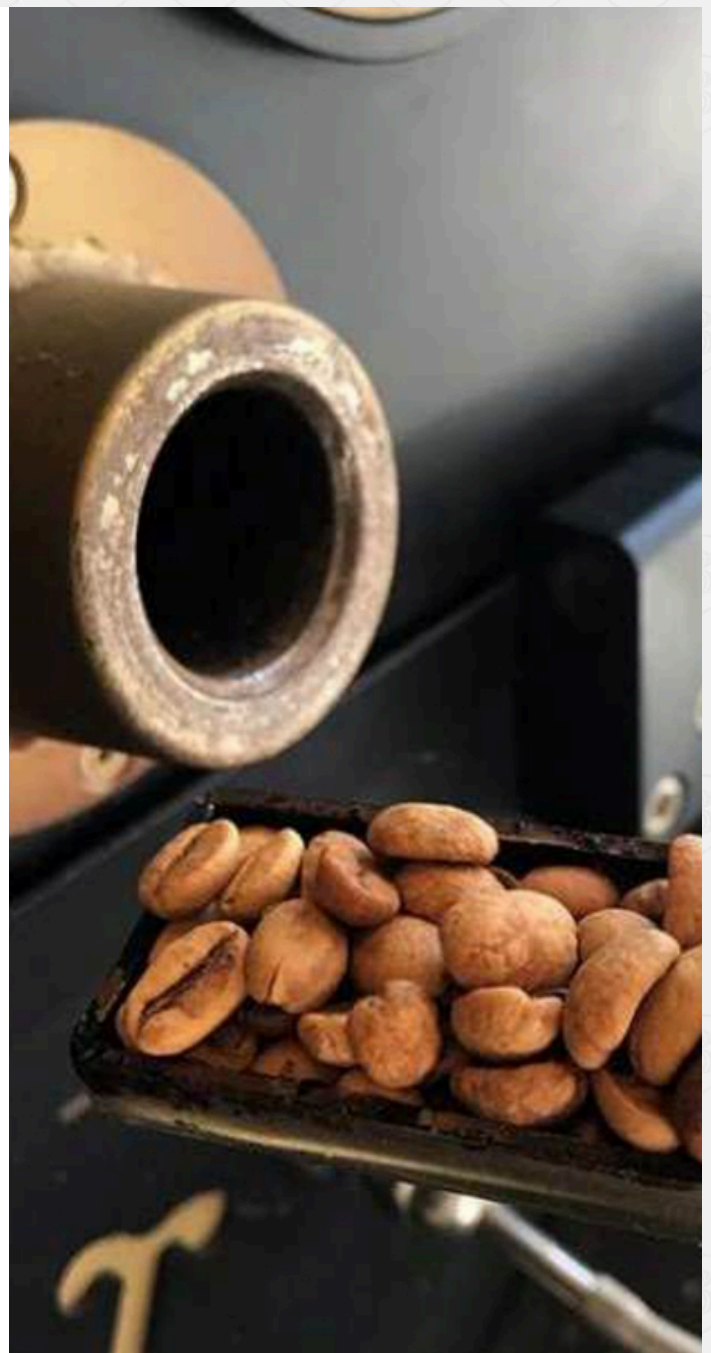


## VENTAJAS COMPETITIVAS

### DIFERENCIACIÓN

Primera cafetería de especialidad en Argentina con una marca pregnante y una identidad original y distinta, logrando un estilo diferente de producto, que es replicable y escalable.

- El ser tostador y tener las relaciones y la experiencia para conseguir los mejores granos de la región y tostarlos y prepararlos con intención específica: producir el café que queremos, que es fresco, consistente, complejo, y resalta las notas y aromas del origen.
- El lugar, dada su calidez del diseño y su ergonomía, se siente como una extensión del espacio privado.
- Es un espacio para compartir con amigos y en familia, o en plan negocios, concentración o estudio.



### CALIDAD

Utilizamos ingredientes frescos y de alta calidad, realizando auditorías periódicas para mantener un control exhaustivo en los diferentes productos que ofrecemos, manteniendo un feedback con el cliente en forma permanente.

Nuestra oferta es amplia y a la vez eficiente. No se agota en lo básico sino que avanza sobre propuestas que satisfacen las necesidades del cliente sin complicar la operación, desde el brunch hasta el almuerzo.



## **VENTAJAS DE INVERTIR EN BOSTANI COFFEE ROASTERS:**

### **KNOW HOW**

La principal ventaja de adquirir una franquicia BOSTANI COFFEE ROASTERS es toda la experiencia acumulada de un negocio exitoso. Sabemos cómo elegir una buena ubicación, seleccionar personal y producir un producto ganador.

### **CRECIMIENTO EN VENTAS**

Experimentamos diferentes estrategias de venta logrando un crecimiento muy fuerte dentro de esta industria.

### **ECONOMÍAS DE ESCALA**

Ingresar a una cadena de franquicias con un volumen de compras importante, lo que permite la disminución de los costos de compra.

### **POSICIONAMIENTO DE MARCA**

Marca con reconocimiento ya establecida en el mercado, que ayudará a los futuros franquiciados a lograr a crecer en ventas en poco tiempo, logrando resultados económicos en menor tiempo, minimizando riesgos y evitando perder tiempo en errores que se generan al inicio de cualquier negocio.

### **SELECCIÓN Y ENTRENAMIENTO DEL PERSONAL**

Se transfiere al franquiciado todo el conocimiento de cómo seleccionar y entrenar adecuadamente a todo el personal, evitando contratar personal inadecuado para un puesto a cubrir.



# BENEFICIOS Y SERVICIOS QUE RECIBEN NUESTROS FRANQUICIADOS ANTES DE LA APERTURA



## ASISTENCIA EN LA PUESTA EN MARCHA

- Análisis estratégico de la ubicación elegida.
- Proyecciones de venta, análisis y estudio de rentabilidad.
- Diseño arquitectónico (Layout).
- Asistencia en la selección del personal a operar la franquicia.
- Transmisión de conocimiento y técnicas de manera intensiva para el franquiciado y el personal.
- Derecho al uso de una marca y una imagen probadas en el mercado.
- Personal especializado en la gestión de aperturas.
- Red de proveedores seleccionados.

# BENEFICIOS Y SERVICIOS QUE RECIBEN NUESTROS FRANQUICIADOS CONSTANTEMENTE

## ASISTENCIA TÉCNICA CONTINUA

- Capacitación permanente.
- Manuales de operaciones:
  - \_ Manual de puesta en marcha
  - \_ Manual de procedimientos diarios
  - \_ Manual de personal
  - \_ Manual de publicidad y marketing
  - \_ Manual de servicio
  - \_ Manual de sistemas
  - \_ Manual de control de gestión
- Poder de compra.
- Herramientas de marketing digital.
- Beneficios de la investigación y desarrollo de nuevos productos.
- Soporte presencial, telefónico y online en todos los aspectos del negocio.
- Asesoramiento en la administración del negocio en forma continua.



# FICHA TÉCNICA

Datos de la empresa	
Nombre Comercial	BOSTANI COFFEE
Descripción del negocio	Cafetería & Chocolatería
País de origen	Argentina
Año de fundación	2026
Unidades	1
Contacto Comercial	Gastón López Annovet
Cargo	Gerente General
Web Site	<a href="http://www.bostani.com.ar">www.bostani.com.ar</a>

Datos del Local	
Dimensiones sugeridas	9 m2 / 80 m2 / 120 m2
Ubicación preferible	Alta densidad poblacional y tránsito peatonal fluido
Local llave en mano	A convenir

# FICHA TÉCNICA

<b>Datos Económicos</b>	
Derecho Inicial	0,00%
Inversión Total	US\$ 58.000
Regalía mensual	0,00%
Fee de publicidad	1,00%
Facturación promedio anual por unidad	Entre US\$ 480.000 y US\$ 600.000
Promedio de empleados por unidad	Entre 3 y 7
Duración del contrato	5 años
Recupero - meses	12 meses
Publicidad Corporativa	Si
Territorio exclusivo	Si
Franquiciado activo o pasivo	Preferentemente activo
Entrenamiento del franquiciado	Si
Lugar y duración del entrenamiento	3 semanas en casa central
Manual de operaciones	Si

**LAS 3 PRIMERAS  
CERO COSTO**



## PASOS A SEGUIR

1.

Interés inicial.

2.

Landing page de franquicias o linktree de Bostani Coffee Roasters.

3.

Completar formulario y acceder a la presentación digital (Brochure, video, etc.).

4.

Primeros intercambios vía email o telefónicos.

5.

Análisis del perfil del inversor y la disponibilidad de capital a invertir.

6.

Reunión personal. Discovery Day.

7.

Firma de carta de intención.

8.

Búsqueda de local. Firma contrato de alquiler.

9.

Firma de contrato de franquicia.

10.

Actividades conjuntas de pre-apertura:  
a. Selección de personal y capacitaciones.  
b. Proyecto y ejecución de obra.  
c. Difusión y publicidad.



# BOSTANI COFFEE

**Gastón López Annovet** | Gerente General

 +549 11 2706-2400 | +598 97 673 831

 [bostani.argentina@importadoradeleste.net](mailto:bostani.argentina@importadoradeleste.net)

 [bostaniargentina](https://www.instagram.com/bostaniargentina)

 [www.bostani.com.ar](http://www.bostani.com.ar)